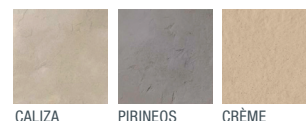


Domus Drain permet de couvrir les canaux d'évacuation d'eau sur tout revêtement extérieur, en particulier autour de la piscine, pour éviter le retour de l'eau. Combiné avec les Dalles Domus, dans n'importe laquelle de ses couleurs, il apporte de la continuité à la surface, sans renoncer à la chaleur et à la présence décorative de la ligne Domus.



INFORMATIONS GÉNÉRALES

- Domus Drain est installé sur des canalisations en béton préfabriquées ou construites sur place, et également sur des canalisations en plastique ou en métal.
- Prévoir pour la surface du revêtement une pente pour assurer une bonne évacuation de l'eau vers le Domus Drain.
- Éviter de procéder à la pose de la pièce par jours de grosse chaleur ou de froid extrême.
- Les pièces peuvent présenter différentes nuances à cause de l'humidité.
- Mélanger des pièces de différentes palettes.
- Le chlore et le sel présents dans l'eau de piscine peuvent endommager le produit.
- Les pièces sont coupées à l'aide d'une disqueuse. La coupe doit être effectuée dans un lieu éloigné du lieu de pose. Le personnel qui réalisera la coupe doit utiliser un masque, des gants et des lunettes de protection.
- Domus Drain n'est pas homologué pour une installation dans des piscines débordantes ni pour être posé comme margelle de piscine.
- Un joint doit être laissé entre les pièces pour absorber la dilatation en cas de changement de température.
- Dans tous les cas le chantier doit suivre la Norme conformément au Code du bâtiment technique ou à la réglementation en vigueur dans le pays où a lieu la pose.
- N'ayant aucun contrôle sur la bonne installation de ses produits, SAS décline toute responsabilité une fois que ceux-ci ont été posés.

RECOMMANDATIONS POUR L'ENTRETIEN DU PRODUIT

- Il est conseillé de traiter la surface à l'aide de SAS FUGUE (hydrofuge de surface) afin de faciliter le nettoyage du produit.
- Il est conseillé d'appliquer du SAS WET, un traitement de surface d'apparence mouillé, qui améliore la stabilité de la couleur.
- Si les pièces ont été accidentellement tachées par du mortier, il est conseillé de nettoyer immédiatement avec de l'eau et du savon et / ou SAS NET (nettoyant désincrustant).
- Au moment d'effectuer le nettoyage, ne pas utiliser de produits acides et ne pas laver à haute pression, car cela pourrait endommager les pièces.
- Le salage pour déneiger est interdit.
- SAS n'est pas responsable de l'utilisation de produits de traitement non conseillés.

RECOMMANDATIONS DE SÉCURITÉ

Il est conseillé de porter des chaussures de sécurité, des gants et un casque pour travailler.



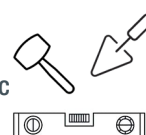
PRODUITS COMPLÉMENTAIRES

- Margelle de Piscine Domus
- Receveur de Douche Domus
- Dalles Domus
- Sentiers Domus



MATÉRIEL NÉCESSAIRE

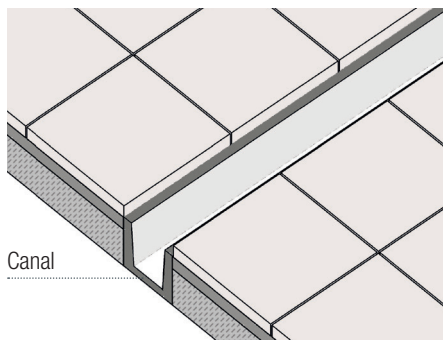
- Niveau et règle
- Truelle
- Maillet en caoutchouc
- Meuleuse/disqueuse



CONSEILS DE POSE

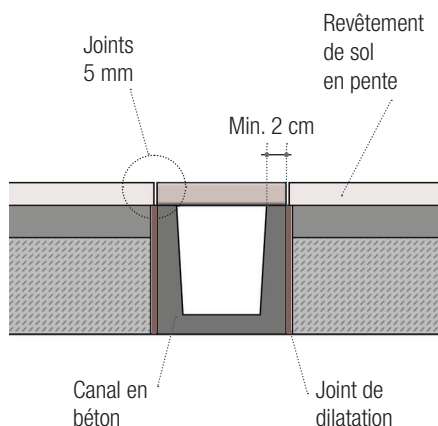
1 PRÉPARER LE CANAL

Réaliser le canal de construction ou installer le canal préfabriqué en béton, en suivant les instructions du fabricant. Il est nécessaire de faire en sorte que le revêtement autour du canal ait une pente minimale vers ce dernier pour conduire l'eau correctement. De même, le canal doit avoir une pente minimale vers les égouts.



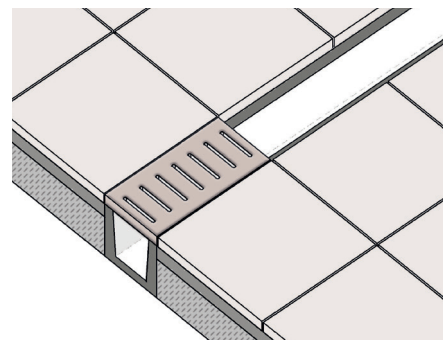
2 JOINTS

Prévoir des joints de 5 mm environ, sur la largeur du canal, pour absorber la dilatation produite par les changements de température.



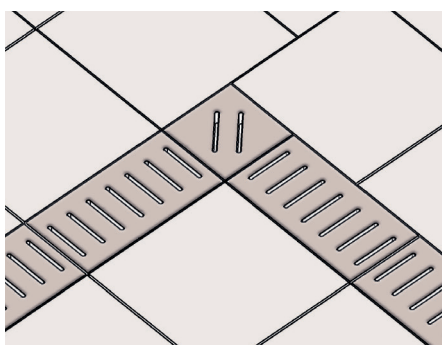
3 POSER LA PIÈCE

Poser la pièce Drain sans mortier, sur les angles prévus sur le canal. Cela permet d'ouvrir pour inspecter à tout moment si la situation l'exige. La pièce doit être soutenue, au minimum, 2 cm sur le canal.



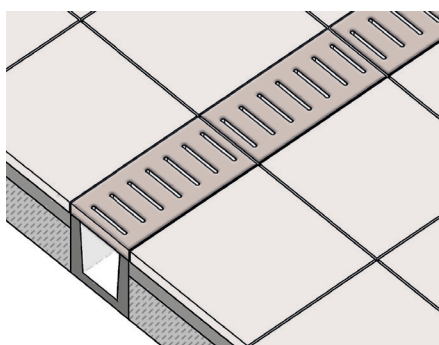
4 COINS

Pour les coins ou courbes de 90°, utiliser la pièce d'angle DRAIN2020.



5 FINITION

Pour protéger le produit, une fois posé, nous conseillons d'appliquer SAS FUGUE (hydrofuge de surface) pour les taches et faciliter le nettoyage. La surface sera immédiatement praticable.



PARTAGEZ VOTRE EXPÉRIENCE AVEC NOUS

Nous aimerions connaître votre expérience avec les produits SAS. Envoyez-nous vos commentaires et vos photos des travaux achevés à :

info@sas1900.com