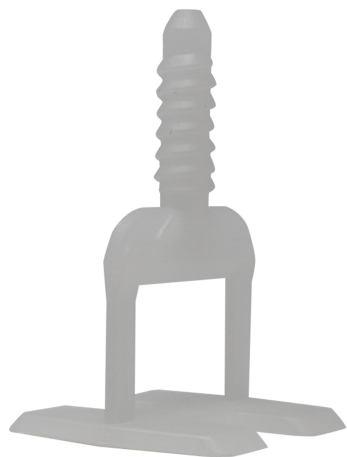


POUR LA CONSTRUCTION / CARRELAGE / SYSTÈMES DE NIVELLEMENT /  
SYSTÈME PUSH & LEVEL

Référence de produit

LSS020

## Cale de nivellement de carreaux pour système Push&Level de 2 mm - Sac 200 unités / LSS020



Marque

Bellota

Code EAN

8414299673036

Utiliser

Vous éliminerez les irrégularités. 100 % nivelé. Croisillon de 2 mm. Sac de 200 croisillons.

Bullet points

Gagnez du temps, avec vos seules mains vous serez en mesure de niveler les carreaux rapidement et confortablement, vous n'aurez pas besoin d'outils supplémentaires et vous pourrez atteindre tous les coins.

En éliminant les saillies entre les carreaux, vous garantirez le niveau de votre ouvrage.

Laissez les joints impeccables, garantissant une rupture nette grâce à l'utilisation de matériaux purs et de qualité Bellota.

Description

Cale de nivellement de carreaux pour système Push&Level, garantit la précision dans les joints et élimine les saillies entre les pièces.

### Caractéristiques et attributs

---

Attributs

Largeur séparation (en mm): 2

Nombre d'articles dans l'emballage: 200

Caractéristiques

Hauteur céramique (mm): 8-13

Nivellement automatique

Géométrie: En ligne

:

## Dimensions de l'article

---

Longueur de l'article (en mm)	Largeur de l'article (en mm)	Haute article (en mm)	Poids net (en kg)
70	260	450	0.88

Poids brut (kg)

0.905

## Finitions

---

Matériel	Couleur	Finir
PP,Fibra de carbono,Elastómero	Blanc	Mat

## Classement et certifications

---

Code tarifaire

39269097

## Liens multimédia

---

Video How To HOW

<https://youtu.be/vY-gOyDHPKw>

<https://youtu.be/2XEFwwBmi1s>